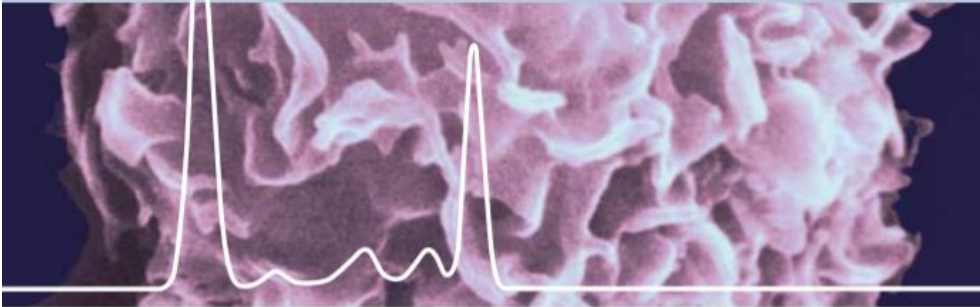


Eine Krankheit – viele Bezeichnungen

## Morbus Waldenström

Viele Fragen?



Waldenströms Makroglobulinämie /  
Immunozytom /  
Lymphoplasmozytisches Lymphom

### Virtueller Info-Abend

für Patienten und Nahestehende

Donnerstag, 15. Juli 2021 um 18:00

Referent:

Prof. Dr. med. Manfred Hensel  
Hämatologe/Onkologe Mannheim



# Herzlich willkommen



# LHRM

Nach langer CORONA-Pause,  
freuen wir uns, Ihnen diese  
Möglichkeit anbieten zu können.

Falls Sie etwas nicht verstanden  
haben - nutzen Sie den Chat

# Knigge für eine erfolgreiche Video-Konferenz



© marketoonist.com

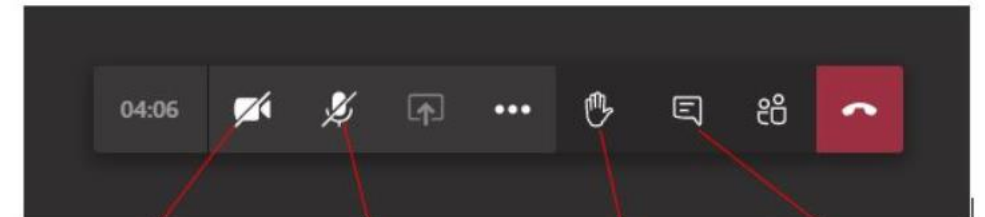
Über die Tücken einer Videokonferenz

© Tom Fishburne

Bitte schalten Sie ihre Kamera aus !  
Bitte schalten Sie ihr Mikrofon aus !

Stellen Sie ihre Fragen und  
Kommentare im **Chat**

Klicken Sie auf das **Handsymbol**,  
wenn Sie etwas fragen möchten



Kamera ein- und  
ausschalten

Mikrofon ein- und  
ausschalten

Hand heben, um  
Frage zu stellen

Chat  
aufrufen



Das Leben leben  
nicht die Krankheit!

## Morbus Waldenström-Patienten Interessen Gemeinschaft (MoWa-IG)

### Kontakt und Ansprechpersonen

Kontaktvermittlung über das Büro der LHRM

Telefon: 06142 3 22 40

E-Mail: ► [buero@LHRM.de](mailto:buero@LHRM.de)



Angela Held  
Morbus Waldenström-Patientin



Uwe Josef  
Morbus Waldenström-Patient



2018 in Frankfurt

- Krankheitsbilder - Überblick
- Leukämisch
- Lymphatisch - Hodgkin Lymphom
- Lymphatisch - Non-Hodgkin Lymphome (NHL)
- Andere Erkrankungen
- Übergreifende Informationen
- Allgemeine Informationen
- Chronisch lymphatische Leukämie
- Plasmozytom / Multiples Myelom
- Morbus Waldenström
- Mantelzell-Lymphom
- Haarzell-Leukämie
- Morbus Castleman-Krankheit
- Diffuses großzelliges B-Zell-Lymphom
- Follikuläres Lymphom

Das Leben leben  
nicht die Krankheit!

## Information zu den einzelnen Krankheiten

Die Leukämiehilfe RHEIN-MAIN e.V. hat Informationen zu den folgenden

### Hilfreiche Links

- ▶ Morbus Waldenström-Patienten Interessen Gemeinschaft (MoWa-IG)
- ▶ Morbus Waldenström - Mein Schicksal: Wie Angela Held mit einer seltenen und unheilbaren Krebserkrankung lebt
- ▶ Onkopedia: Leitlinien für Diagnostik und Therapie
- ▶ ESMO GUIDELINES Waldenstrom's Macroglobulinaemia (englisch)
- ▶ Newsletter des Kompetenznetz Maligne Lymphome e.V.
- ▶ Studiengruppen im Kompetenznetz Maligne Lymphome e.V.
- ▶ Mit Waldenström durch Südamerika - Patienten-Website
- ▶ Präsentationen vom europäischen Waldenström Forum (2012, englisch)
- ▶ IWMF Publications
- ▶ European WALDENSTRÖM'S MACROGLOBULINEMIA network

- ▶ Morbus Castleman-Krankheit (CC)
- ▶ Akute myeloische Leukämie (AML)
- ▶ Chronisch lymphatische Leukämie (CLL)
- ▶ Myelom-Gruppe Rhein-Main
- ▶ Leukämiehilfe Rhein-Main e.V. - Regionalgruppe Rüsselsheim

### Besuchen Sie uns auf Facebook

-  Facebook-Gruppe: LHRM
-  MDS-Patienten-IG INFO / Facebook
-  MDS-Patienten IG / Facebook Austausch (Forum) Gruppe
-  Facebook-Gruppe: Mvelom Gruppe

# Unsere Internationalen Kontakte

International Waldenstrom's Macroglobulinemia Foundation

SPRACHE ▾

BEITRETEN

SUCHE 



Über IWMF ▾

Patienten & Pflegepersonal ▾

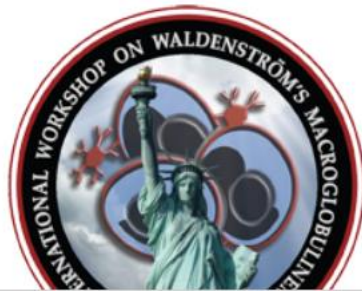
Forschung ▾

So helfen Sie ▾

Neuigkeiten und Veranstaltungen ▾

SPENDEN

## 5. Internationaler Patienten- und Ärztegipfel zu WM



Das Internationale Patienten-Arzt-Forum IWWM10 wurde von Dana Farber gesponsert und war der 5. Internationale Patienten-Arzt-Gipfel des Bing Centers zu Waldenstroms Makroglobulinämie (WM). Dies war eine zweitägige Konferenz, die vom 13. bis 14. Oktober 2018 in New York City stattfand. Über 250 WM'ler aus 21 Ländern nahmen an dem Gipfel teil.

Der Gipfel fand zeitgleich mit dem 10. Internationalen Workshop zu WM (IWWM10) statt, der am selben Ort stattfand. Über 300 Ermittler aus der ganzen Welt nahmen an der IWWM10 teil. Ausgewählte Fakultäten des IWWM10 stellten den Teilnehmern des Gipfeltreffens „Echtzeit“-

# Lassen Sie sich informieren!

